



TRANSPORDIAMET

Pärnu Linnavalitsus
linnavalitsus@parnu.ee

Teie 27.03.2025

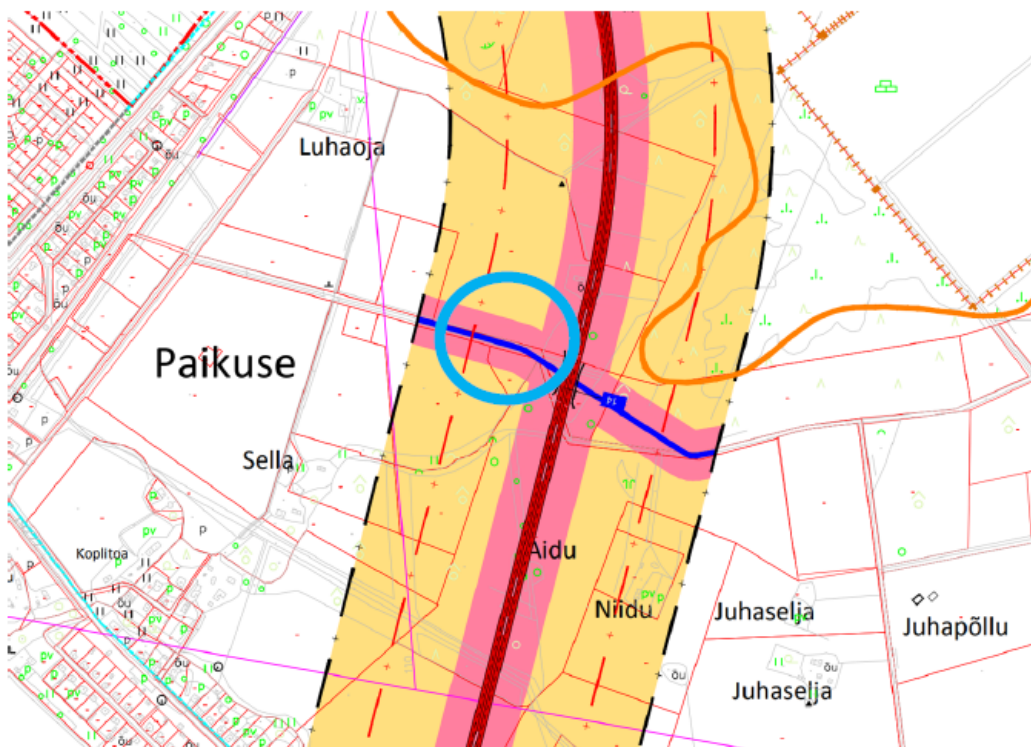
Meie 07.04.2025 nr 7.1-2/25/4974-2

**Nurme Päikesepargi alajaama kasutusloa
eelnõu kooskõlastamata jätmine,
menetlus nr 481401**

Olete esitanud Transpordiametile kooskõlastamiseks Pärnu maakonna Pärnu linna Paikuse alevi Nurmevälja (katastritunnusega 62401:001:2358) kinnistu kasutusloa taotluse nr 2511371/15159 eelnõu.

Kasutusluba antakse Nurme Päikesepargi alajaama (EHR kood 221456143) kasutamiseks.

Nurmevälja kinnistu ja kasutatav alajaam jääb Pärnu maavanema 01.10.2012 korraldusega nr 529 kehtestatud, Pärnu maakonnaplaneeringut täpsustavas teemaplaneeringus „[Põhimaantee nr 4 \(E67\) Tallinn – Pärnu – Ikla \(Via Baltica\) trassi asukoha täpsustamine km 92,0 – 170,0](#)“ toodud trassi koridori, sh osaliselt tee- ja teekaitsevööndi alale. Väljavõtte teemaplaneeringust on toodud joonisel 1.



Joonis 1. Väljavõtte teemaplaneeringust

Võttes arvesse oluliste puuduste esinemise projekti elluviimisel ning vastavalt planeerimisseaduse § 42 lg 2 ja ehitusseadustiku § 19 ja § 55 p 3, **jätame kasutusloa eelnõu kooskõlastamata.**

Transpordiameti planeerimise osakonna kooskõlastuste üksuse juhataja Marek Lind on Teid 18.02.2025 e-kirjaga teavitanud kasutusloa ja -teatise kooskõlastamise eeltingimustest, mis on vajalikud täita selleks, et VIA Baltica teemaplaneering oleks elluviidav olukorras, kus selle tee- ja teekaitsevööndi alasse on rajatud Transpordiametiga kooskõlastamata ehitis. Palume viia enne kasutusloa/kasutusteatise kooskõlastamiseks esitamist üldplaneeringusse sisse järgmised muudatused:

1. Nihutada Aiandi tee trassikoridori põhja poole, et teemaplaneeringu elluviimine ei satuks ohtu kohaliku tee põhjaserva täisehitamise tõttu;
2. Reserveerida täiendav koridor Rukkilille tänava pikendusena, nagu olen näidanud joonisel 1.



Joonis 1. Alternatiivne teekoridor Maa-ameti kaardi väljavõttel.

Lugupidamisega

(allkirjastatud digitaalselt)

Tiit Harjak

juhataja

planeerimise osakonna tehnovõrkude üksus

Ruth Koppel

59127652, Ruth.Koppel@transpordiamet.ee